

DIVISIÓN ALIMENTACIÓN



CORQUIMIA

EXCELLENCE IN CHEMICAL SPECIALTIES

Fabricación y distribución de aditivos
y productos formulados para
el sector Alimentario



La división de Alimentación de CORQUIMIA ofrece soluciones para la industria alimentaria
(cárnica, láctea, bebidas, repostería, surimi...)

Contamos con productos formulados, desde recubrimientos hasta mezclas preparadas.
También disponemos de un gran número de aditivos, ingredientes y productos auxiliares.

Somos especialistas en soluciones a medida, adaptándonos a las necesidades de
cada cliente, suministrando desde grandes cantidades a formatos reducidos.

PRODUCTOS FORMULADOS

PRODUCTOS FORMULADOS

- FABAC / SIMULADOR GRASA
- FORMULADOS PARA LA INDUSTRIA CÁRNICA
- FORMULADOS PARA SURIMI
- MEAT STARTERS



RECUBRIMIENTOS

- RECUBRIMIENTOS ANTIMOHO ÁCIDOS GRASOS PARA QUESOS Y JAMONES
- RECUBRIMIENTOS ANTI MOHO BASE POLÍMERO PARA QUESOS Y JAMONES
- RECUBRIMIENTOS COLOR PARA QUESO
- SIMULADOR DE MOHO
- RECUBRIMIENTOS PARA FRUTA

ANTIOXIDANTES Y REGULADORES ACIDEZ

- **E-300** ÁCIDO ASCORBICO
- **E-301** ASCORBATO SÓDICO
- **E-307** ALFA-TOCOFEROL
- **E-316** ERITORBATO SÓDICO
- **E-319** TERBUTILHIDROQUINONA (TBHQ)
- **E-322** LECITINAS - LECITINA DE SOJA
- **E-325** LACTATO SÓDICO
- **E-327** LACTATO DE CALCIO
- **E-330** ACIDO CITRICO
- **E-331** CITRATO DE SODIO
- **E-332** CITRATO DE POTASIO
- **E-340** FOSFATO MONOPOTÁSICO
- **E-341** FOSFATO TRICÁLCICO
- **E-355** ÁCIDO ADÍPICO



ESTABILIZANTES

- **E-401** ALGINATO SODICO
- **E-402** ALGINATO POTASICO
- **E-405** ALGINATO DE PROPILENGLICOL
- **E-412** GOMA GUAR
- **E-415** GOMA XANTANA
- **E-417** GOMA TARA
- **E-420** SORBITOL
- **E-422** GLICERINA
- **E-460** CELULOSA MICROCRISTALINA
- **E-471** MONOESTEARATO (DMG)
- **E-576** GLUCONATO SÓDICO
- **ALMIDÓN DE MAÍZ**
- **ALMIDÓN DE TAPIOCA**

CONSERVANTES

- **E-200** ÁCIDO SÓRBICO
- **E-202** SORBATO POTÁSICO
- **E-210** ÁCIDO BENZOICO
- **E-211** BENZOATO SODICO
- **E-212** BENZOATO POTÁSICO
- **E-220** DIÓXIDO DE AZUFRE
- **E-223** METABISULFITO SÓDICO
- **E-234** NISINA
- **E-235** NATAMICINA
- **E-250** NITRITO SÓDICO
- **E-252** NITRATO POTÁSICO
- **E-260** ÁCIDO ACÉTICO
- **E-261i** ACETATO POTÁSICO
- **E-262i** ACETATO DE SODIO
- **E-263** ACETATO DE CALCIO
- **E-270** ÁCIDO LÁCTICO
- **E-281** PROPIONATO DE SODIO
- **E-282** PROPIONATO DE CALCIO
- **E-297** ÁCIDO FUMÁRICO



VARIOS

- **E-621** GLUTAMATO MONOSÓDICO
- **E-900** ANTIESPUMANTES
- **E-1203** ALCOHOL POLIVINÍLICO
- **E-1204** PULULANO
- **E-1518** TRIACETATO DE GLICERILO (TRIACETINA)
- **E-1520** PROPILENGLICOL



PIGMENTOS ALIMENTARIOS

- **E-100** CURCUMINA
- **E-102** TARTRACINA
- **E-104** AMARILLO DE QUINOLEÍNA
- **E-110** AMARILLO OCASO
- **E-120** AC. CARMINICO: COCHINILLA, CARMINES
- **E-122** AZORRUBINA
- **E-123** AMARANTO
- **E-124** PONCEAU 4R
- **E-127** ERITROSINA
- **E-129** ROJO ALLURA AC
- **E-131** AZUL PATENTE V
- **E-132** INDIGOTINA, CARMÍN DE ÍNDIGO
- **E-133** AZUL BRILLANTE FCF
- **E-140** CLOROFILAS Y CLOROFILINAS
- **E-142** VERDE S
- **E-150** CAMELOS
- **E-151** NEGRO BRILLANTE BN
- **E-153** CARBÓN VEGETAL
- **E-155** MARRÓN HT
- **E-160** CAROTENOS: BETA-CAROTENO, ANNATO, LICOPENO, PAPRIKA
- **E-161** XANTÓFILAS: LUTEINA
- **E-162** ROJO REMOLACHA
- **E-170** CARBONATO DE CALCIO
- **E-171** DIÓXIDO DE TITANIO



EDULCORANTES



- **E-420i** SORBITOL
- **E-421** MANITOL
- **E-950** ACESULFAMO K
- **E-951** ASPARTAMO
- **E-952ii** CICLAMATO SÓDICO
- **E-954ii** SACARINA SÓDICA
- **E-955** SUCRALOSA
- **E-960** STEVIA
- **E-965** MALTITOL

REGULADORES DE PH Y ANTIGRUMOS

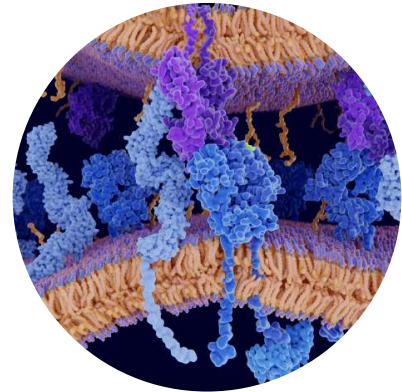
- **E-500i** CARBONATO SÓDICO
- **E-501** CARBONATO POTÁSICO
- **E-508** CLORURO POTÁSICO
- **E-509** CLORURO CALCICO
- **E-511** CLORURO DE MAGNESIO
- **E-514** SULFATO DE SODIO
- **E-516** SULFATO DE CÁLCIO
- **E-518** SULFATO DE MAGNESIO
- **E-526** HIDROXIDO DE CALCIO
- **E-530** OXIDO DE MAGNESIO
- **E-551** SÍLICE PIROGÉNICA





DERIVADOS LÁCTEOS

- LECHE EN POLVO
- NATA EN POLVO
- SUERO LÁCTEO
- YOGURT EN POLVO
- PROTEINA DE SUERO LACTEO



AMINOACIDOS & ENZIMAS

- CREATINA
- L-CARNITINA
- LISOZIMA
- POLILISINA
- TRANSGLUTAMINASA



INGREDIENTES VARIOS

- ACEITES ESENCIALES
- DESMOLDEANTES
- FRUCTOSA
- JALEA REAL
- PROTEINA DE SOJA AISLADAS
- PROTEINAS DE SOJA TEXTURIZADAS



ESPECIAS ALIMENTARIAS

- AJO EN POLVO
- CEBOLLA EN POLVO
- CÚRCUMA MOLIDA
- LAUREL
- PEREJIL
- PIMENTÓN DULCE
- ORÉGANO MOLIDO



CORQUIMIA

EXCELLENCE IN CHEMICAL SPECIALTIES

Avda. dels Vents, 9-13, Esc. B 2° 3°
08917 Badalona (Barcelona - España)

Tel: +34 934 706 588

info@corquimia.com

www.corquimia.com